

HIKVISION

PT Network Camera

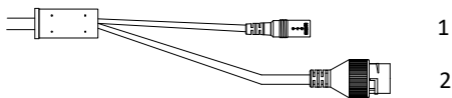
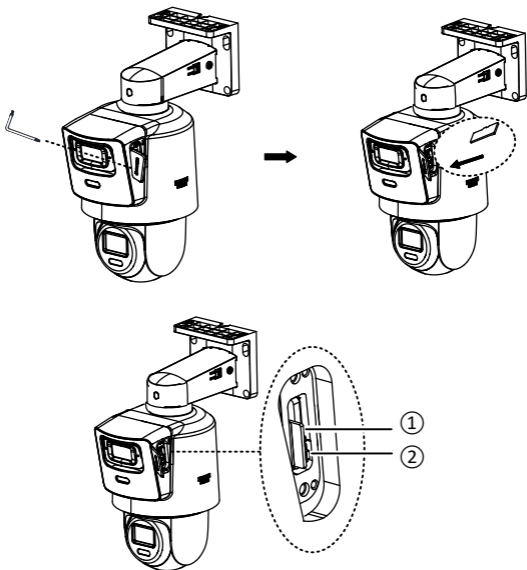
Quick Start Guide



User Manual

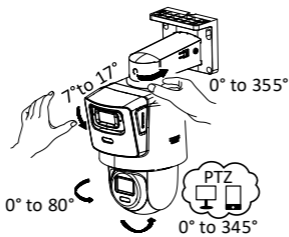
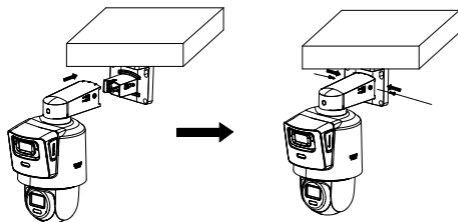
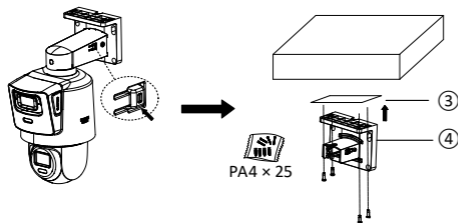
Table of Contents

<i>English</i> 7	<i>Polski</i> 50
<i>Français</i> 12	<i>Română</i> 54
<i>Deutsch</i> 16	<i>Slovenčina</i> 58
<i>Español</i> 21	<i>Bahasa Indonesia</i> 62
<i>Italiano</i> 25	🇮🇩 66
<i>Português</i> 29	
<i>Nederlands</i> 33	<i>Türkçe</i> 74
<i>Čeština</i> 38	<i>Русский</i> 78
<i>Dansk</i> 42	<i>Українська</i> 82
<i>Magyar</i> 45	<i>العربية</i> 87

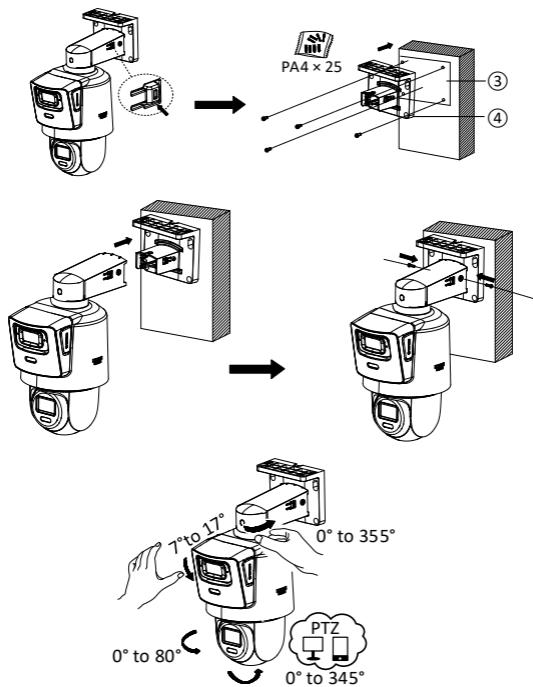
A**B**

C

C.1

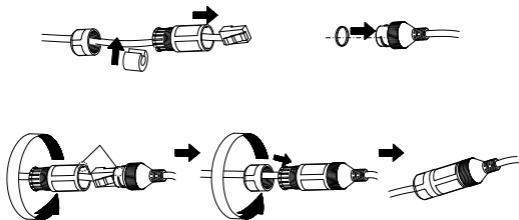


C.2

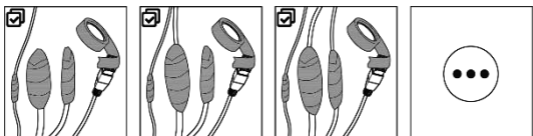
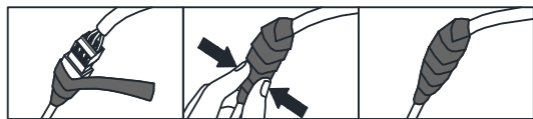
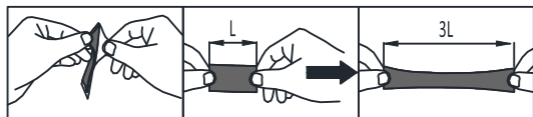


D

1



2



n.º de puerto, etc.

Instalación de la cámara (página 3 – C)

- ③ Plantilla de perforación
- ④ Soporte
- Montaje en el techo (C1)
- Montaje en la pared (C2)

Notas:

Los pasos de instalación de las distintas cámaras son similares. Los diagramas usan un solo tipo de ilustración.

Resistente al agua para la instalación en exteriores (página 5 – D)

1. Instale la chaqueta impermeable del cable de red.
2. Utilice la cinta impermeable provista para proteger los conectores del cable y los cables no utilizados.

Medidas de protección para la instalación en exteriores (página 6 – E1)

Activación y acceso a la cámara en red (página 6 – E2)

Cumplimiento normativo e información de seguridad

Lea detenidamente toda la información y las instrucciones de este documento antes de usar el dispositivo y consérvelo para futuras referencias.

Para obtener más información e instrucciones del dispositivo, visite nuestra página web en <https://www.hikvision.com> o <https://www.hi-watch.eu/>. También puede consultar el resto de documentos (si hay alguno) que acompañan al dispositivo o escanear el código QR (si hay alguno) del paquete para obtener más información.

AVISOS LEGALES

Español



La apariencia del producto es solo una referencia y puede diferir de la apariencia real del producto.

Descripción del cable (página 2 – A)

Notas:

Los cables pueden variar en función de los diferentes modelos de cámara.

1. Cable de alimentación: compatible con fuentes de alimentación de 12 VCC.
2. Cable de red: conecte un cable de red a la interfaz de red.

Instalación de la tarjeta de memoria (página 2 – B)

- ① Ranura para tarjeta de memoria
- ② Botón de restauración: Pulse este botón durante unos 10 s durante el encendido o reinicio de la cámara para restaurar la configuración predeterminada de fábrica, incluyendo el nombre de usuario, contraseña, dirección IP,

- EN LA MEDIDA MÁXIMA PERMITIDA POR LAS LEYES APLICABLES, ESTE DOCUMENTO Y EL PRODUCTO DESCRITO —INCLUIDOS SU HARDWARE, SOFTWARE Y FIRMWARE— SE SUMINISTRAN «TAL CUAL» Y «CON TODOS SU FALLOS Y ERRORES». HIKVISION NO OFRECE GARANTÍAS, EXPLÍCITAS O IMPLÍCITAS, INCLUIDAS, A MODO ENUNCIATIVO, COMERCIABILIDAD, CALIDAD SATISFACTORIA O IDONEIDAD PARA UN PROPÓSITO EN PARTICULAR. EL USO QUE HAGA DEL PRODUCTO CORRE BAJO SU ÚNICO RIESGO. EN NINGÚN CASO HIKVISION PODRÁ CONSIDERARSE RESPONSABLE ANTE USTED DE NINGÚN DAÑO ESPECIAL, CONSECUENTE, INCIDENTAL O INDIRECTO, INCLUYENDO, ENTRE OTROS, DAÑOS POR PÉRDIDAS DE BENEFICIOS COMERCIALES, INTERRUPCIÓN DE LA ACTIVIDAD COMERCIAL, PÉRDIDA DE DATOS, CORRUPCIÓN DE LOS SISTEMAS O PÉRDIDA DE DOCUMENTACIÓN, YA SEA POR INCUMPLIMIENTO DEL CONTRATO, AGRAVIO (INCLUYENDO NEGLIGENCIA), RESPONSABILIDAD DEL PRODUCTO O EN RELACIÓN CON EL USO DEL PRODUCTO, INCLUSO CUANDO HIKVISION HAYA RECIBIDO UNA NOTIFICACIÓN DE LA POSIBILIDAD DE DICHOS DAÑOS O PÉRDIDAS.
- USTED RECONOCE QUE LA NATURALEZA DE INTERNET IMPLICA RIESGOS DE SEGURIDAD INHERENTES Y HIKVISION NO TENDRÁ NINGUNA RESPONSABILIDAD POR EL FUNCIONAMIENTO ANORMAL, FILTRACIONES DE PRIVACIDAD U OTROS DAÑOS RESULTANTES DE ATAQUES CIBERNÉTICOS, ATAQUES DE HACKERS, INFECCIONES DE VIRUS U OTROS RIESGOS DE SEGURIDAD DE INTERNET; SIN EMBARGO, HIKVISION PROPORCIONARÁ APOYO TÉCNICO OPORTUNO DE SER NECESARIO.
- USTED ACEPTA USAR ESTE PRODUCTO DE CONFORMIDAD CON TODAS LAS LEYES APLICABLES Y SOLO USTED ES EL ÚNICO RESPONSABLE DE ASEGURAR QUE EL USO CUMPLA CON DICHAS LEYES. EN ESPECIAL, USTED ES RESPONSABLE DE USAR ESTE PRODUCTO DE FORMA QUE NO INFRINJA LOS DERECHOS DE TERCEROS, INCLUYENDO, A MODO ENUNCIATIVO, DERECHOS DE PUBLICIDAD, DERECHOS DE PROPIEDAD INTELECTUAL, DERECHOS RELATIVOS A LA PROTECCIÓN DE DATOS Y OTROS DERECHOS RELATIVOS A LA PRIVACIDAD. NO UTILIZARÁ ESTE PRODUCTO PARA NINGÚN USO FINAL PROHIBIDO, INCLUYENDO EL DESARROLLO O LA PRODUCCIÓN DE ARMAS DE DESTRUCCIÓN MASIVA, EL DESARROLLO O PRODUCCIÓN DE ARMAS QUÍMICAS O BIOLÓGICAS, NINGUNA ACTIVIDAD EN EL CONTEXTO RELACIONADO CON ALGÚN EXPLOSIVO NUCLEAR O EL CICLO DE COMBUSTIBLE NUCLEAR INSEGURO O EN APOYO DE ABUSOS DE LOS DERECHOS HUMANOS.
- EN CASO DE HABER CONFLICTO ENTRE ESTE DOCUMENTO Y LA LEGISLACIÓN VIGENTE, ESTA ÚLTIMA PREVALECE.

Estas cláusulas solo se aplican a los productos que lleven la marca o la información correspondiente.

Declaración de cumplimiento de la

UE



Este producto y, cuando corresponda, los accesorios incluidos también tienen la

marca "CE" y por tanto cumplen los estándares europeos armonizados enumerados bajo la directiva 2014/30/UE (CEM) y la directiva 2011/65/UE (RoHS).

Nota: Los productos con una tensión de entrada de 50 a 1000 VCA o de 75 a 1500 VCC cumplen con la directiva 2014/35/UE (LVD), y el resto de productos cumplen con la directiva 2001/95/CE (GPSD). Consulte la información de alimentación eléctrica específica como referencia. El texto completo de la declaración UE de conformidad está disponible en la siguiente dirección de internet: <https://www.hikvision.com/en/support/compliance/declaration-of-conformity>.



Directiva 2012/19/UE (directiva RAEE): En la Unión Europea, los productos marcados

con este símbolo no pueden ser desechados en el sistema de basura municipal sin recogida selectiva. Para un reciclaje adecuado, entregue este producto en el lugar de compra del equipo nuevo equivalente o deshágase de él en el punto de recogida designado a tal efecto. Para obtener más información, consulte: www.recyclethis.info.



Directiva 2006/66/CE y su enmienda 2013/56/UE (directiva sobre baterías): Este

producto lleva una batería que no puede ser desechada en el sistema municipal de basuras sin recogida selectiva dentro de la Unión Europea. Consulte la documentación del producto para ver la información específica de la batería. La batería lleva marcado este símbolo, que

incluye unas letras indicando si contiene cadmio (Cd), plomo (Pb), o mercurio (Hg). Para un reciclaje adecuado, entregue la batería a su vendedor o llévela al punto de recogida de basuras designado a tal efecto. Para obtener más información, consulte:

www.recyclethis.info

Información de seguridad

Lea detenidamente toda la información de seguridad antes de usar el dispositivo.

- Para usar el producto debe cumplir estrictamente con la normativa de seguridad eléctrica de su país y región.
- En ubicaciones especiales, como en la cima de una montaña, en una torre de hierro y en un bosque, instale un supresor de sobretensiones en la abertura de entrada del equipo.
- Para dispositivos que se encienden y apagan únicamente mediante enchufe y toma de corriente, la toma se debe instalar junto al dispositivo y debe tener fácil acceso.
- No toque los componentes descubiertos (como los contactos metálicos de las entradas) y espere al menos 5 minutos, ya que puede seguir habiendo electricidad después de apagar el aparato.
- No se trague las pilas. ¡Peligro de quemaduras químicas!
- Este producto incorpora una pila de botón. Si se traga la pila de botón, podría sufrir quemaduras internas de importancia en solo 2 horas que podrían ocasionarle la muerte.
- Mantenga las baterías nuevas y usadas fuera del alcance de los niños.
- Si el compartimento de la batería no cierra debidamente, deje de

usar el producto y manténgalo fuera del alcance de los niños.

- Si sospecha que una batería ha sido tragada o introducida en alguna parte del cuerpo, busque atención médica de inmediato.
- **PRECAUCIÓN:** Riesgo de explosión si se reemplaza la batería por otra de tipo incorrecto.
- Una sustitución inadecuada de la batería por otra de tipo incorrecto podría inhabilitar alguna medida de protección (por ejemplo, en el caso de algunas baterías de litio).
- No arroje la batería al fuego ni la meta en un horno caliente, ni intente aplastar o cortar mecánicamente la batería, ya que podría explotar.
- No deje la batería en lugares con temperaturas extremadamente altas, ya que podría explotar o tener fugas de líquido electrolítico o gas inflamable.
- No permita que la batería quede expuesta a una presión de aire extremadamente baja, ya que podría explotar o tener fugas de líquido electrolítico o gas inflamable.
- Deshágase de las baterías usadas conforme a las instrucciones.
- "+" identifica los terminales positivos del dispositivo que se utiliza o genera corriente continua y "-" identifica los terminales negativos del dispositivo que se utiliza o genera corriente continua.
- No coloque llamas descubiertas, como velas encendidas, sobre el dispositivo.
- Si el puerto serial del dispositivo se usa solo para depuración, solo los profesionales o el soporte técnico debe realizar el mantenimiento del dispositivo.
- Para el dispositivo con la pegatina



o

- , preste atención a las siguientes advertencias:
- PRECAUCIÓN:** ¡Elementos calientes! No tocar. Puede quemarse los dedos al manipular esas partes. Espere media hora después de apagar el equipo para tocar las partes.
- Si el paquete del dispositivo incluye un adaptador de corriente, utilice únicamente el adaptador suministrado. Si no se suministra un adaptador de corriente, asegúrese de que el adaptador de corriente u otra fuente de alimentación que utilice cumple con el límite de la fuente de alimentación. Consulte la etiqueta del producto para conocer los parámetros de salida de la fuente de alimentación.
 - Si es necesario instalar el dispositivo:
 1. Instale el dispositivo de acuerdo con las instrucciones de la Guía de inicio rápido.
 2. Para evitar lesiones, este dispositivo debe fijarse firmemente a la superficie de instalación de acuerdo con las instrucciones de instalación.
 - Nunca coloque el dispositivo en un lugar inestable. El dispositivo puede caerse y causar lesiones personales graves o la muerte.
 - Si el dispositivo se puede montar en la pared o en el techo, la superficie de montaje deberá poder soportar una fuerza adicional de tres veces el peso del dispositivo, pero no inferior a 50 N. El dispositivo y sus respectivos elementos de fijación deberán permanecer bien sujetos durante la instalación. Tras la instalación, no se debe dañar el equipo ni tampoco las placas de montaje

